

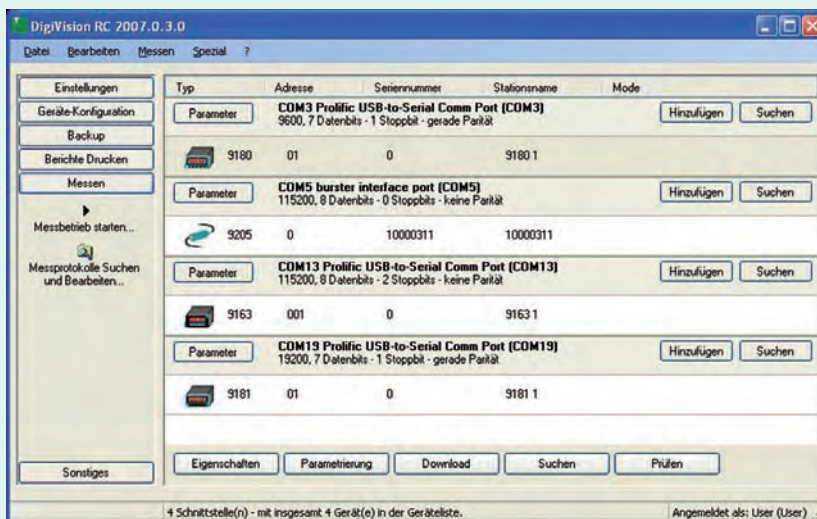
# DigiVision - Eine für Alles



Eine PC-Messdatenerfassungssoftware unterstützt folgende Gerätefamilien



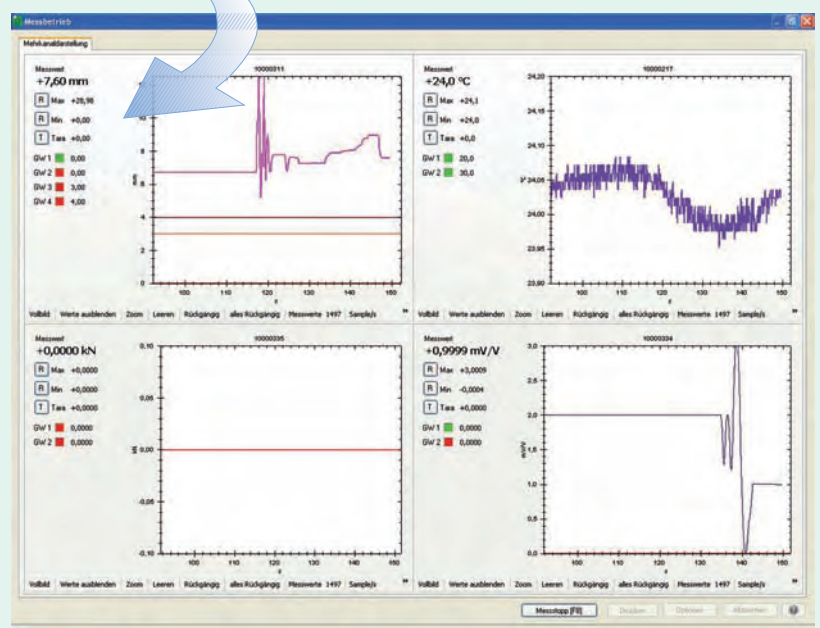
- ▶ **Sensormaster 9163**
- ▶ **DIGIMASTER 9181**
- ▶ **Digitalanzeiger 9180**
- ▶ **USB-Sensor-Interface 9205**



- Komfortable Geräteerkennung
- Intuitive Handhabung durch klare und gut strukturierte Bedieneroberfläche
- Parametrierung ohne Lizenzcode möglich
- Automatische Übernahme der Geräteparameter

## Zeigen Sie doch, was Sie wollen !

- Bis zu 8 Messungen gleichzeitig
- Innovative Visualisierungstools für Prozessparameter
- Darstellung vielfältiger Prozess- und Prüfinformationen

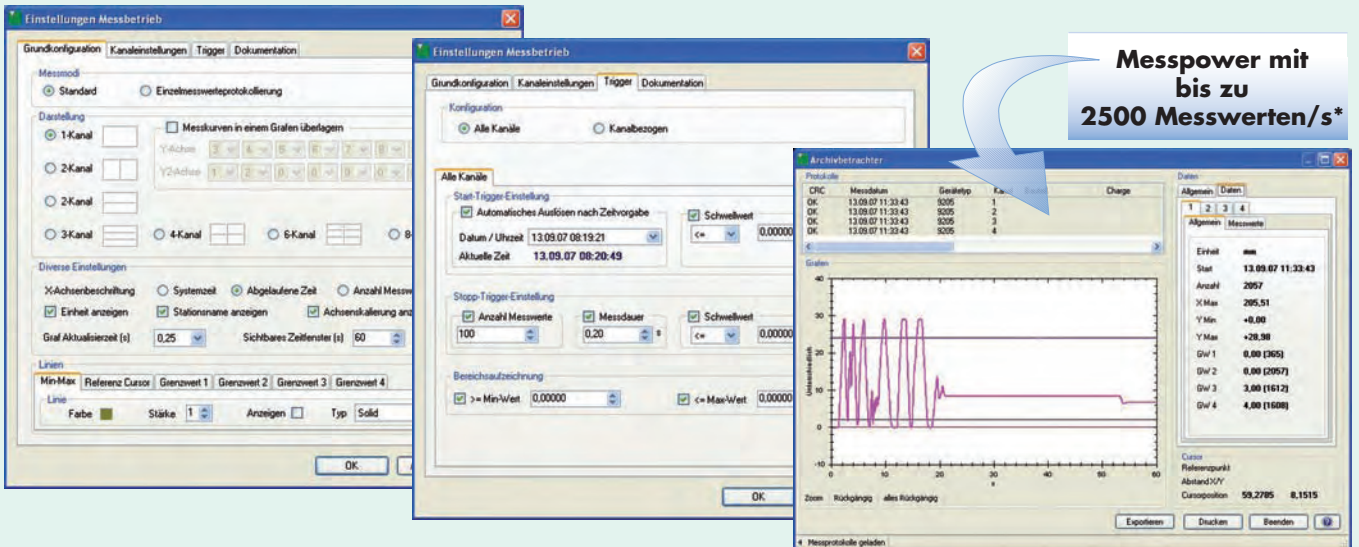


## Eingabemaske zur Konfiguration auf den angeschlossenen Sensor

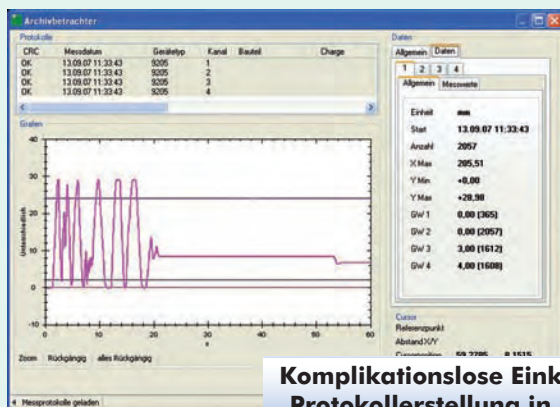


- Erstellung einer gerätespezifischen Back up-Datei
- Einfache Parametrierung der logischen Eingänge (oder Verknüpfung)

## Einstellung verschiedener Optionen, wie Start-/Stopptrigger, Messrate; Speicherung der Messdaten und Zugriffsberechtigung



## Export in Excel-Datei



\* 200 Messungen/s bei 9205-P001  
2500 Messungen/s mit 9205-P100

burster Excel-Messwerte		
Original Messprotokolldatei		
Fortlaufende Dateinummer		
Beginn	13.09.2007 11:33:43	
Firma	burster	
Prüfer	User	
Gerätebezeichnung	10000334	
Geräte-SN	10000334	
Einheit	mV/V	
Anzahl Messwerte	2057	
Messwertreihe		
Zähler	Zeit	Messwert
1	0.002830	2,001
2	0.052580	2,000
3	0.151940	2,000
4	0.251430	2,000
5	0.352050	2,000
6	0.451520	2,000
7	0.552150	2,000
8	0.652120	2,000
9	0.751610	2,000
10	0.852480	2,000
11	0.952080	2,000
12	1.052320	2,000